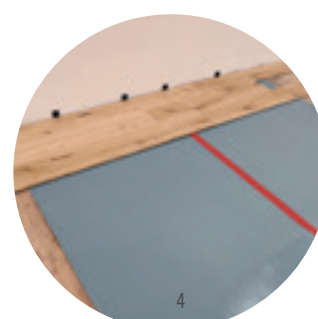
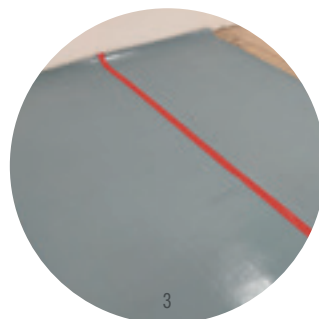
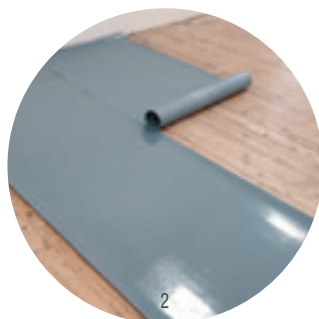


# DS Plus

SOUS-COUCHES

Pose flottante



**DESIGN PARQUET**

P.A. de Torcé Est / Montigné / 35370 Torcé / FRANCE  
Tél. +33 (0)2 99 49 66 66 / Fax +33 (0)2 99 49 66 67  
E-mail France : commercial@designparquet.fr

[www.designparquet.com](http://www.designparquet.com)

*Avec la publication de cette fiche technique, toutes les versions précédentes sont invalides. Les erreurs et les informations techniques peuvent être modifiées sans préavis.  
Date de mise à jour : Décembre 2020.*

# FICHE TECHNIQUE - SOUS-COUCHE DS PLUS

## DESCRIPTION

Matériau : PU / minéraux, densité: env. 840 kg/m<sup>3</sup>

La sous-couche d'isolation acoustique de la gamme Design Parquet ® est un produit haute performance destiné à des applications bien précises. Le développement de ce matériau englobe aussi bien un design bien particulier que de longues séries de tests et contrôles en laboratoire. En pratique, le produit DS+ atteint d'excellents résultats, répondant ainsi aux attentes des utilisateurs.

## APPLICATION

Sous-couche d'isolation acoustique destinée à la pose flottante des parquets semi-massifs et contrecollés. Elle n'est pas appropriée pour les parquets massif collés en plein avec le support. Elle est compatible avec les sols chauffants. Si le sol est minéral (chape béton...) ou de plain-pied, il est conseillé de poser un film pare-vapeur entre le sol et la sous-couche afin d'éviter des remontées d'humidité.

## DONNÉES TECHNIQUES

INFORMATION	VALEUR	TOLÉRANCE	UNITÉ	MÉTHODE D'EXAMEN
Epaisseur	2,6	+/- 10%	mm	PN-EN 823:2013
Longueur	6000	+/- 10%	mm	PN-EN 822:2013
Largeur	1000	+/- 10%	mm	PN-EN 822:2013
Masse sulfurique	2,184	+/- 10%	kg/m <sup>2</sup>	EN ISO 23997:2012
Densité	840	+/- 10%	kg/m <sup>3</sup>	PN-EN 1602:2013
Gain en bruits aérien	27	+/- 2	%	EN 16205 CEN/TS 16354
Gain en bruits de choc	18	+/- 2	dB	EN ISO 10140
Résistance à la compression	110	+/- 10%	kPa	EN ISO 3386 / EN 826
Contrainte dynamique	> 250 000	+/- 10%	cycles	EN 13793
Compensation d'aspérités	1,2	+/- 10%	mm	CEN TS 16354
Résistance thermique	0,01	+/- 0,003	m <sup>2</sup> . K/W	EN 12664
Classement feu	Efl	-	-	EN 13501-1

## POSE

Avant de procéder à la pose, s'assurer que le support est bien plan, propre, sec, sans fissure, résistant et stable et qu'il correspond aux conformités courantes. Dérouler la sous-couche sur le sol (côté lisse vers le haut - côté non lisse vers le bas) et les joindre bord à bord en les fixant à l'aide d'un ruban adhésif pour éviter un glissement de la sous-couche. Procéder ensuite à la pose du parquet.

## ÉCOLOGIE

Ne contient ni solvant, ni toute autre substance qui détruit la couche d'ozone. Le produit est exempt de plastifiants, d'amiante, de formaldéhyde, d'halogènes ainsi que de métaux lourds et répond aux directives COV afsset A + , l'Ange bleu et aux schémas AGBB. Sans HCFC, élimination avec les ordures ménagères, recyclable, ne présente aucun risque, ni d'un point de vue toxicologique, ni pour les nappes phréatiques.

Classement dans le catalogue européen des déchets : 170604.

## PROPRIÉTÉS

- Isolation phonique: 18 dB.
- Réduction du bruit d'impact de 27%.
- Réduction du bruit de résonnance.

## CONDITIONNEMENT

Rouleau de 6 m<sup>2</sup>. Poids : 13 kg <sup>+/-0.1%</sup>  
Palette : 240 m<sup>2</sup>. Poids : 525 kg <sup>+/-10%</sup>

## STOCKAGE

Le produit doit être stocké dans un endroit frais, sec et à l'abri des UV.

## COMPATIBILITÉ

Aucune incompatibilité connue avec le bitume, le PVC, le linoléum, les huiles, le ciment, les résines naturelles ou synthétiques ou la magnésite.

## DESIGN PARQUET

P.A. de Torcé Est / Montigné / 35370 Torcé / FRANCE  
Tél. +33 (0)2 99 49 66 66 / Fax +33 (0)2 99 49 66 67  
E-mail France : commercial@designparquet.fr

[www.designparquet.com](http://www.designparquet.com)

*Avec la publication de cette fiche technique, toutes les versions précédentes sont invalides. Les erreurs et les informations techniques peuvent être modifiées sans préavis.  
Valable à partir de : Décembre 2020.*